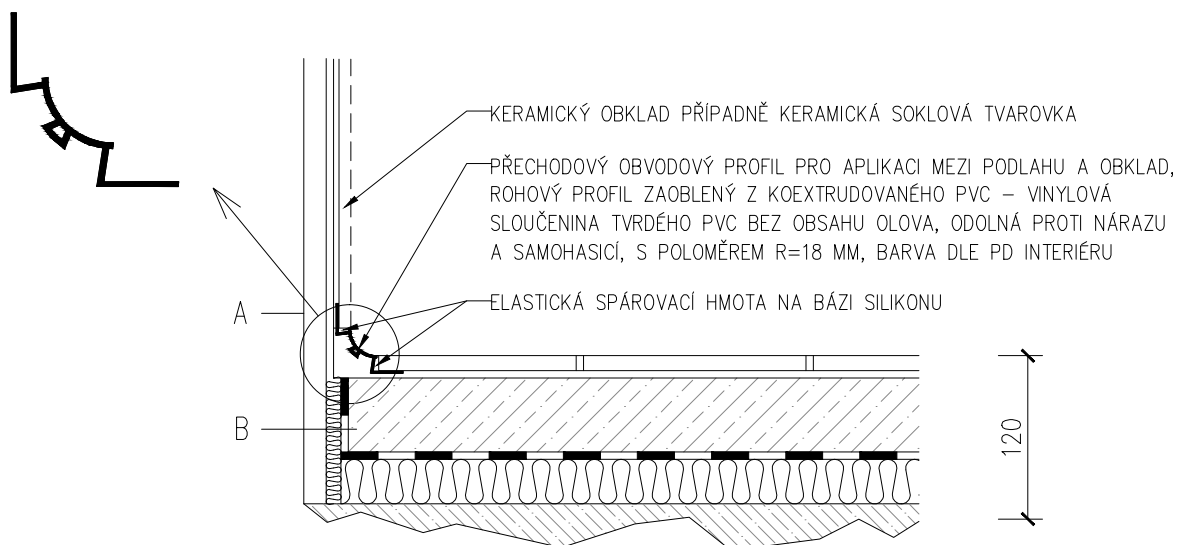


# D12 – KERAMICKÁ DLAŽBA

TL. CELKOVÉ SKLADBY PODLAHY 120 MM



- 1 – KERAMICKÁ DLAŽBA PROTISKLUZNÁ, SPÁROVANÁ BAREVNOU SPÁROVACÍ MALTOU NA BÁZI CEMENTU, 10 MM  
TYP DLAŽBY, DILATAČNÍ SPÁRY A ODSŤÍN SPÁROVACÍ HMOTY DLE PD INTERIERU, DILATACE DLAŽBY DLE DILATACE PODKLADNÍ VRSTVY  
– PROTISKLUZNOST DLE DIN 51 130 – R9  
– SOUČINITEL SMYKOVÉHO TŘENÍ MIN. 0,6
- 2 – FLEXIBILNÍ LEPICÍ MALTA NA BÁZI CEMENTU PRO OBKLADY A DLAŽBY 3 MM
- 3 – BEZROZPOUŠTĚDLOVÝ ZÁKLADOVÝ PENETRAČNÍ A SPOJOVACÍ NÁTĚR
- 4 – PODKLADNÍ PLOVOUCÍ SAMONIVELAČNÍ POTĚR CT-C20-F4, NA BÁZI CEMENTU, PLNIVA A VLÁKEN 67 MM  
ORGANICKÉHO PŮVODU PRO ZACHYCENÍ SMRŠŤOVACÍCH NAPĚTÍ, URČENÝ PRO VNITŘNÍ PROSTORY SE ZVÝŠENÝM ZATÍŽENÍM, DILATACE PO OBVODU MÍSTNOSTÍ, VELIKOST DILATAČNÍCH CELKŮ V PLOŠE A POŽADAVEK NA PROVEDENÍ SMRŠŤOVACÍCH SPÁR DLE TECHNOLOGICKÝCH PRAVIDEL A DOPORUČENÍ VÝROBCE POTĚRU, VČETNĚ SEŠITÍ ROZDILATOVANÝCH ČÁSTÍ PO MAX. 250 MM A ZAPLNĚNÍ SMRŠŤOVACÍCH SPÁR PO 28 DNECH NAPŘ. MĚKČENÝM EPOXIDEM, DILATAČNÍ SPÁRY VYPLNIT TRVALE PRUŽNÝM TMELEM. PROVÁDĚNÍ A OŠETŘOVÁNÍ BETONU DLE ČSN 74 4505 – PODLAHY  
MIN. PEVNOST V TLAKU – 20 MPa  
MIN. PEVNOST V TAHU ZA OHYBU (DLE ČSN EN 13813) F4 = 4 MPa  
MAX. SMRŠTĚNÍ – 0,4 MM/M  
MAX. ODCHYLKA ROVINNOSTI 2 MM / 2 M DLE ČSN 74 4505  
MAX. ZRNITOST PLNIVA 4 MM  
MÍRA ROZTÉKAVOSTI NÁDOBY 1,3 L – 35–40 CM
- 5 – SEPARACE – PE FOLIE TL. 0,2 MM S PŘEKRYTÍM SPOJŮ MIN. 100 MM
- 6 – KROČEJOVÁ IZOLACE Z ELASTIFIZOVANÉHO EPS T 4000 20 MM  
STLAČITELNOST MAX. 2 MM, DYNAMICKÁ TUHOST MIN. 15 MN/M3
- 7 – VYROVNÁNÍ STÁVAJÍCÍ STROPNÍ KONSTRUKCE PLOVOUCÍM SAMONIVELAČNÍM POTĚREM CT-C20-F4, 20–50 MM  
NA BÁZI CEMENTU, PLNIVA A VLÁKEN ORGANICKÉHO PŮVODU, TECHNICKÉ PARAMETRY DTTO BOD 4. TÉTO SKLADBY
- 8 – PODKLADNÍ KONSTRUKCE – PŘEDPOKLAD STÁV. ŽB STROPNÍ KONSTRUKCE SKELETU MS-71 – SYSTÉM SKRYTÝCH PRŮVLAKŮ A STROPNÍCH PANELŮ MS 71 DOPLNĚNÉ DOBETONÁVKAMI A DESKAMI PZD TL. 250 MM, V JV ČÁSTI PAK STROPNÍ KERAMOBETONOVÁ KONSTRUKCE Z KERAMICKÝCH NOSNÍKŮ A VLOŽEK